

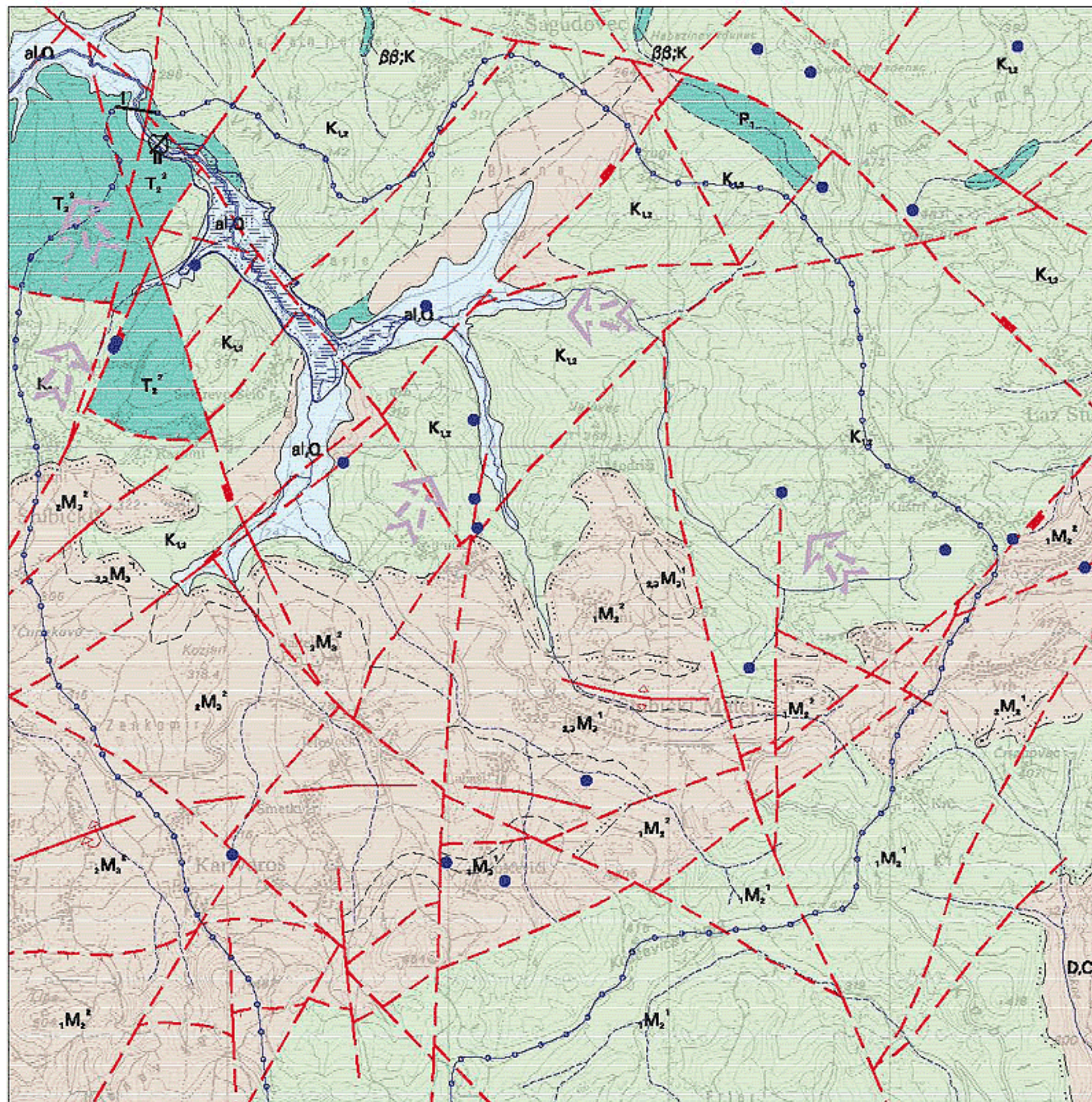
HIDROGEOLOŠKA KARTA SLIVA POTOKA BURNJAK

TUMAČ OZNAKA :

VODOPROPUSNOST STIJENA

HIDROGEOLOŠKA SVOJSTVA I POROZNOST STIJENA

LITOLOŠKI SASTAV I STRATIGRAFSKA PRIPADNOST



	Naizmjenično propusne	Vertikalne i bočne promjene propusnosti Propusnost varira o glinovitoj komponenti i debljini MEĐUZRNSKA POROZNOST	glina, zaglinjeni prah, šljunak i pijesak (al)Q ₂	
	Djelomično nepropusne	propusnost varira o izlomljenosti i okršenosti stijena PUKOTINSKA POROZNOST	dolomiti, dolomitični vapnenci i vapnenci T ₂ ² (T ₃); K ₁₂ , P ₁	
	Djelomično propusne	Propusnost ovisi o učešću vapnenačke komponente i razlomljenosti stijena MEĐUZRNSKA I PUKOTINSKA POROZNOST	pješčenjaci, šejl, vapnenci, vapnenačke breče, pijesci K ₁₂ , ₂ M ₁ ¹ , ₂ M ₂ ² , ₁ M ₂ ¹	
	Nepropusne	U cjelini nepropusne naslage MEĐUZRNSKA I PUKOTINSKA POROZNOST	pješčenjaci, siltiti, lapori, vapnenci, konglomerati, glina, tufovi, tuffiti ₁ M ₃ ¹ , ₂₂ M ₃ ¹ , T ₁ , ββ, ₂ M ₂ ¹ , M ₂ ² , ₂ M ₃ ² , ₂₂ M ₂ ³ , ₁ M ₃ ² , DC	
		normalna geološka granica (utvrđena)		Izvor
		normalna geološka granica (pretpostavljena)		Površinski tok (stalni)
		erozijsko-diskordantna granica		Površinski tok (povremeni)
		os antiklinale, os prevrnutе antiklinale		Pretpostavljeni smjer tečenja podzemne vode
		rasjed, bez oznake karaktera		Razvodnica, topografska
		rasjed pokriven, pretpostavljen		Pregrada I i II
		reversan rasjed, pretpostavljen		Zaplavna površina
		relativno spušten blok		

M 1:25000

